

1A

**Nome***castagno***Habitat***bosco - giardino***Alimentazione***Si nutre di luce, acqua, aria (molta!) e terra (pochissima!)***Predatori***insetti, roditori e uccelli ne mangiano i frutti*

3A

**Nome***alga***Habitat***stagno***Alimentazione***Si nutre di luce, acqua, aria sciolta nell'acqua (molta!) e terra (pochissima!)***Predatori***pesci, crostacei, molluschi acquatici*

5A

**Nome***ciliegio***Habitat***bosco - giardino***Alimentazione***Si nutre di luce, acqua, aria (molta!) e terra (pochissima!)***Predatori***insetti, uccelli e mammiferi ne mangiano frutti e foglie*

7A

**Nome***erba***Habitat***bosco - giardino - prato***Alimentazione***Si nutre di luce, acqua, aria (molta!) e terra (pochissima!)***Predatori***erbivori di tutti i tipi*

2A

**Nome***pino***Habitat***bosco - giardino***Alimentazione***Si nutre di luce, acqua, aria (molta!) e terra (pochissima!)***Predatori***insetti, roditori ed uccelli ne mangiano i germogli ed i semi*

4A

**Nome***faggio***Habitat***bosco - giardino***Alimentazione***Si nutre di luce, acqua, aria (molta!) e terra (pochissima!)***Predatori***insetti che ne mangiano il nettare e le foglie*

6A

**Nome***castagno***Habitat***bosco - giardino***Alimentazione***Si nutre di luce, acqua, aria (molta!) e terra (pochissima!)***Predatori***insetti, roditori e uccelli ne mangiano i frutti*

8A

**Nome***erba***Habitat***bosco - giardino - prato***Alimentazione***Si nutre di luce, acqua, aria (molta!) e terra (pochissima!)***Predatori***erbivori di tutti i tipi*

1D



Nome

poiana

Habitat

bosco - prato

Alimentazione

roditori, bisce e altri rettili, lepri, piccoli mammiferi

Predatori

volpe, lince, uomo

3D



Nome

airone

Habitat

stagno

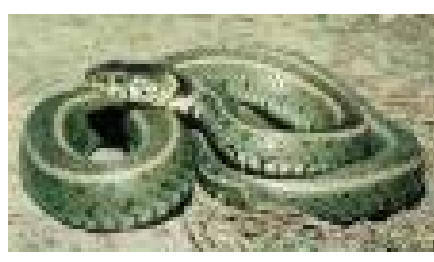
Alimentazione

pesce di vario genere, rane, crostacei e molluschi

Predatori

grossi uccelli rapaci, predatori di uova

5D



Nome

natrice

Habitat

stagno - fiume - lago

Alimentazione

pesce, anfibie come rane, salamandre, rospi

Predatori

uccelli rapaci

7D



Nome

gheppio

Habitat

bosco - prato

Alimentazione

roditori, uccelli di vario genere, lucertole e bisce, insetti

Predatori

grossi rapaci, volpe, uomo

2D



Nome

lupo

Habitat

bosco - montagna

Alimentazione

cervi, cinghiali, camosci e caprioli, lepri, uccelli, roditori

Predatori

uomo

4D



Nome

donnaia

Habitat

bosco - giardino

Alimentazione

uova e piccoli uccelli, roditori, insetti, piccoli rettili

Predatori

uccelli rapaci, volpe, lince

6D



Nome

cinghiale

Habitat

bosco

Alimentazione

ghande e castagne, uova, frutta e bacche, radici, topi, bisce

Predatori

lupo, lince, uomo

8D



Nome

pettirosso

Habitat

bosco - giardino - prato

Alimentazione

insetti di vario genere, ragni, granaglie

Predatori

gatto, faina, astore ed altri rapaci

1B

**Nome***topo***Habitat***bosco - giardino - prato***Alimentazione***bacche, noci, nocciole, semi, frutti vari***Predatori***uccelli rapaci, bisce, gatti, faine*

3B

**Nome***spinarello***Habitat***stagno***Alimentazione***piccole alghe, piccoli animalletti che vivono nell'acqua***Predatori***pesci di vario genere, martin pescatore*

5B

**Nome***vanessa delle ortiche***Habitat***bosco - giardino - prato***Alimentazione***da bruco si nutre di foglie e steli, da farfalla di nettare***Predatori***uccelli, ragni, rane e rospi, lucertole*

7B

**Nome***chiocciola***Habitat***bosco - giardino - prato***Alimentazione***erbette, funghi, muschi, licheni***Predatori***uccelli, lucertole, bisce, piccoli mammiferi*

2B

**Nome***pernice***Habitat***bosco - montagna***Alimentazione***erbe, germogli di conifere come il pino e l'abete, licheni e muschi***Predatori***aquila, volpe, lince, predatori di uova, uomo*

4B

**Nome***macaone***Habitat***prato - giardino - bosco***Alimentazione***succhia il nettare dai fiori***Predatori***uccelli, ragni, piccoli mammiferi*

6B

**Nome***chiocciola***Habitat***bosco - giardino - prato***Alimentazione***erbe di vario genere, muschi, funghi, licheni***Predatori***uccelli, piccoli mammiferi, uomo*

8B

**Nome***afide***Habitat***giardino - prato - bosco***Alimentazione***succhia la linfa dai vegetali***Predatori***insetti vari, tra cui la coccinella*

1C

**Nome***vipera***Habitat***bosco - prato - montagna***Alimentazione***topi, roditori vari, uova e uccellini,
piccoli rettili***Predatori***falco, aquila, poiana, uomo*

3C

**Nome***carpa***Habitat***stagno***Alimentazione***piccoli pesci, crostacei, altri
animaletti dello stagno***Predatori***falco pescatore, airone, uomo,
luccio*

5C

**Nome***rana***Habitat***stagno***Alimentazione***insetti, piccoli molluschi d'acqua,
animaletti acquatici***Predatori***aironi, bisce d'acqua, tasso,...*

7C

**Nome***merlo***Habitat***bosco - giardino - prato***Alimentazione***insetti, granaglie, lumache e
chioccioline, ragni***Predatori***falco, poiana, gatto, faina,
gheppio, martora*

2C

**Nome***cinghiale***Habitat***bosco***Alimentazione***ghiande, castagne, tuberi, uova,
topi, rettili e anfibi***Predatori***lupo, lince, orso, uomo*

4C

**Nome***pettirosso***Habitat***bosco - giardino - prato***Alimentazione***insetti, ragni, granaglie***Predatori***rapaci, gatti, faina, bisce*

6C

**Nome***colubro***Habitat***bosco - prato***Alimentazione***roditori, insetti, lumache e
chioccioline, uccelli e uova***Predatori***poiane ed altri rapaci, volpi, uomo*

8C

**Nome***coccinella***Habitat***giardino - prato***Alimentazione***piccoli insettini, afidi***Predatori***uccelli, lucertole, piccoli mammiferi*